

FS80

Технические характеристики

По вопросам продаж и поддержки обращайтесь:

Алматы (7273)495-231
Ангарск (3955)60-70-56
Архангельск (8182)63-90-72
Астрахань (8512)99-46-04
Барнаул (3852)73-04-60
Белгород (4722)40-23-64
Благовещенск (4162)22-76-07
Брянск (4832)59-03-52
Владивосток (423)249-28-31
Владикавказ (8672)28-90-48
Владимир (4922)49-43-18
Волгоград (844)278-03-48
Вологда (8172)26-41-59
Воронеж (473)204-51-73
Екатеринбург (343)384-55-89
Иваново (4932)77-34-06
Ижевск (3412)26-03-58
Иркутск (395)279-98-46
Казань (843)206-01-48
Россия +7(495)268-04-70

Калининград (4012)72-03-81
Калуга (4842)92-23-67
Кемерово (3842)65-04-62
Киров (8332)68-02-04
Коломна (4966)23-41-49
Кострома (4942)77-07-48
Краснодар (861)203-40-90
Красноярск (391)204-63-61
Курск (4712)77-13-04
Липецк (4742)52-20-81
Магнитогорск (3519)55-03-13
Москва (495)268-04-70
Мурманск (8152)59-64-93
Набережные Челны (8552)20-53-41
Нижний Новгород (831)429-08-12
Новокузнецк (3843)20-46-81
Ноябрьск (3496)41-32-12
Новосибирск (383)227-86-73
Киргизия +996(312)-96-26-47

Омск (3812)21-46-40
Орел (4862)44-53-42
Оренбург (3532)37-68-04
Пенза (8412)22-31-16
Петрозаводск (8142)55-98-37
Псков (8112)59-10-37
Пермь (342)205-81-47
Ростов-на-Дону (863)308-18-15
Рязань (4912)46-61-64
Самара (846)206-03-16
Саранск (8342)22-96-24
Санкт-Петербург (812)309-46-40
Саратов (845)249-38-78
Севастополь (8692)22-31-93
Симферополь (3652)67-13-56
Смоленск (4812)29-41-54
Сочи (862)225-72-31
Ставрополь (8652)20-65-13
Сургут (3462)77-98-35
Казахстан +7(7172)727-132

Сыктывкар (8212)25-95-17
Тамбов (4752)50-40-97
Тверь (4822)63-31-35
Тольятти (8482)63-91-07
Томск (3822)98-41-53
Тула (4872)33-79-87
Тюмень (3452)66-21-18
Ульяновск (8422)24-23-59
Улан-Удэ (3012)59-97-51
Уфа (347)229-48-12
Хабаровск (4212)92-98-04
Чебоксары (8352)28-53-07
Челябинск (351)202-03-61
Череповец (8202)49-02-64
Чита (3022)38-34-83
Якутск (4112)23-90-97
Ярославль (4852)69-52-93

КОРМОУБОРОЧНЫЙ КОМБАЙН FS80

2 ГОДА
ГАРАНТИИ



450 л.с.

Мощность двигателя

4,5

Ширина жатки для грубостебельных культур, м.

5,0

Ширина жатки для трав, м.

3,0/3,8

Ширина подборщика, м.

Кормоуборочный комбайн GOMSELMASH FS80 – высокое качество измельчения в самых сложных условиях и эффективная работа со средними и крупными объёмами кормозаготовки.

Скашивание высокостебельных культур, в том числе кукурузы в любой фазе спелости зерна, подбор из валков подвяленных сеяных и естественных трав с одновременным измельчением и погрузкой в транспортные средства – всё это под силу комбайну FS80.



Удобное рабочее место

Просторная кабина комбайна – это прекрасный панорамный обзор всей рабочей зоны при работе с любым из адаптеров. Кроме того, кабина обеспечивает надёжную защиту от жары, вибрации, шума и пыли. Рабочее кресло и рулевая колонка благодаря имеющейся системе регулировок идеально

приспосабливаются под оператора и позволяют добиться максимальных результатов работы. Благодаря логичному расположению в кабине всех приборов и элементов управление комбайном становится простым интуитивным процессом.



Информационная система бортового компьютера HARVEST OFFICE делает работу комбайнера максимально эффективной и комфортной. Система HARVEST OFFICE помогает управлять и наблюдать в реальном времени за состоянием основных функциональных узлов комбайна, контролировать рабочие органы, двигатель, трансмиссию, ход исполнения рабочих и сервисных операций, а также информирует о наличии предупредительных и аварийных ситуаций.



Из кабины комбайна при помощи системы AUTOSHARP можно осуществлять автоматическую заточку ножей измельчающего барабана. AUTOSHARP повышает качество измельчения кормов и производительность комбайна, при этом в значительной мере снижается расход топлива, а Вы экономите время и деньги. Количество циклов заточки задаётся с пульта управления в кабине.

Кроме того, управление системой автоматического подвода противорежущего бруса AUTOGAP осуществляется прямоком из кабины, что существенно упрощает работу механизатора и облегчает поддержание высокого качества резки.

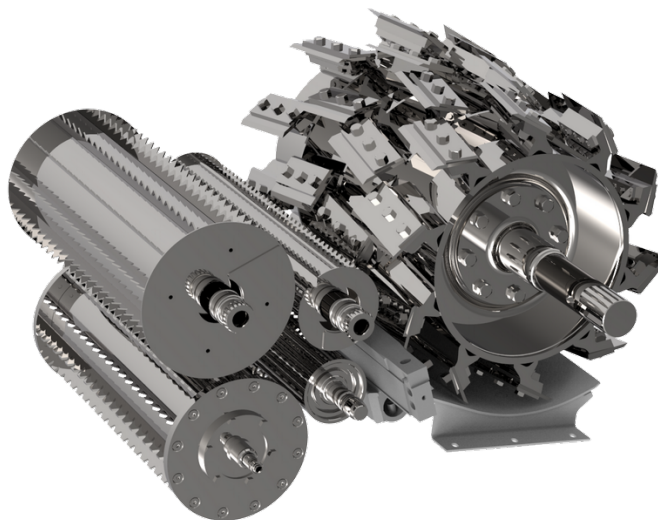
Проверенный временем!

Передние вальцы питающего аппарата, изготовленные из высококачественной немагнитной нержавеющей стали, прекрасно себя зарекомендовали в самых сложных условиях уборки.

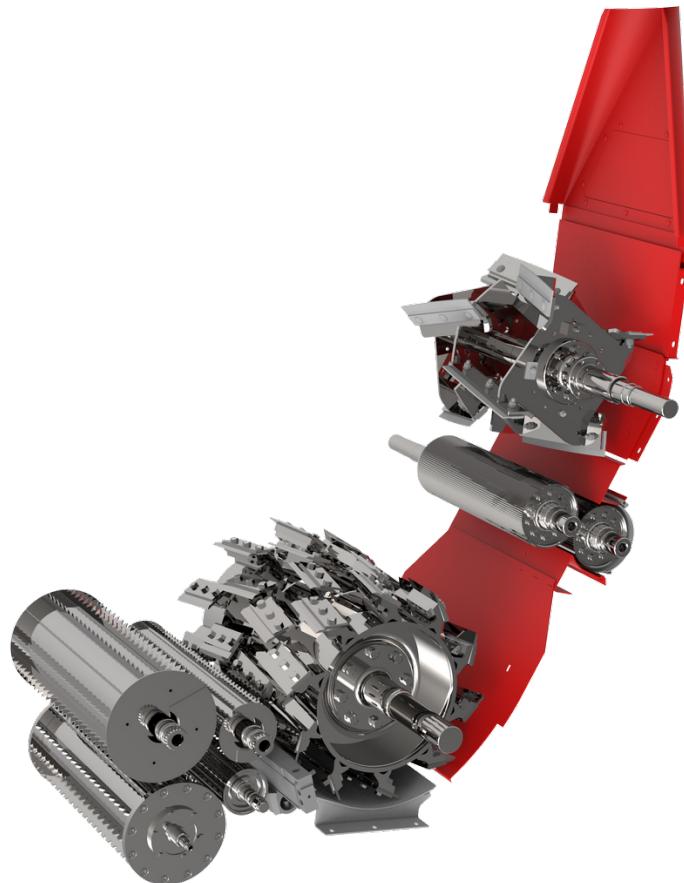
Привод нижних питающих вальцев осуществляется от мощного гидромотора через коробку передач. Благодаря данной схеме привода Вы получаете уверенный и бесперебойный старт растительной массы.

Многие решения в FS80 направлены на возможность работы с наименьшими простоями и получения Вашей максимальной выгоды. Это касается и системы DRUM PROTECT. Датчики металлодетектора и камнедетектора, установленные в переднем нижнем вальце, подают сигналы на электронный блок пульта управления, находящегося в кабине. Система мгновенно остановит привод вальцев питающего аппарата, защищая питающий аппарат, а также экономя Ваше драгоценное время.

А с помощью механизма электрогидравлического реверса посторонний предмет будет быстро удалён обратным вращением вальцев.



Всё гениальное – FS80



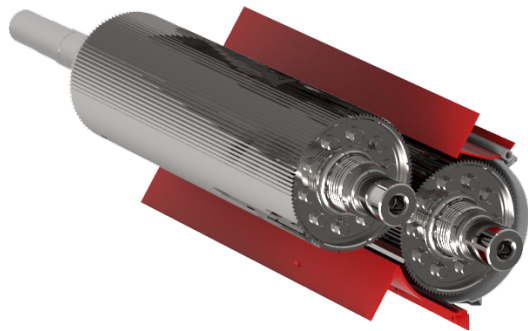
Прямоточная схема проводки массы – это кратчайший путь от валцов питающего аппарата до выхода из силосопровода с нарастающей скоростью потока. Такая схема определяет высокую пропускную способность при минимальном расходе топлива.

Универсальный измельчающий барабан MULTI DRUM с расположенными в 4 ряда ножами, специально разработан для эффективного и экономного резания. За счёт особого угла расположения ножей по отношению к противорезущему брусу обеспечивается косой и чистый срез со снижением затрат энергии на резание. Ножи благодаря углу наклона смещают массу от краёв к центру барабана, уменьшая трение массы о стенки технологического тракта, тем самым снижая износ и повышая эффективность технологического процесса.

Ширина барабана в 780 мм позволяет беспрепятственно и с полной отдачей работать на скорости 12 км/ч.

Система прямого привода измельчающего барабана DIRECT DRIVE, осуществляется непосредственно от коленвала двигателя. Такая схема гарантирует максимально высокий КПД силовой передачи и позволяет снизить удельное потребление энергии.

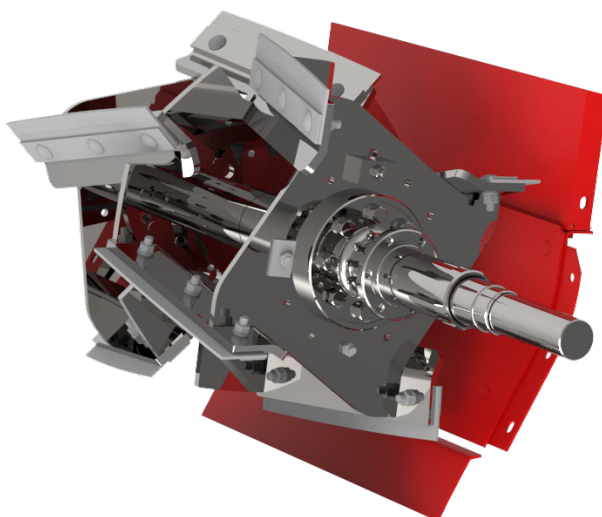
Плавная регулировка длины резки просто и удобно производится из кабины поворотом регулятора на пульте управления в двух диапазонах: 6-9 и 13-20 мм. Для более крупного измельчения предусмотрена возможность работы с 20 ножами на барабане и длиной резки 12-18 и 26-40 мм.



Доизмельчающее устройство OPTI ROLL CRACKER с зубчатыми вальцами и оптимальным диаметром 196 мм, позволяет эффективно осуществлять дробление зерна и расщепление стержней початков, как при мелкой, так и крупной резке кормовой массы. Данное решение позволяет Вам, имея на вооружении один вариант доизмельчителя, эффективно работать на максимально большом диапазоне резки без временных и финансовых затрат на смену зернодробилки.



На выходе вы получаете качественную кормовую массу с высокими показателями усвояемости и, как итог, повышение молочной и мясной продуктивности Ваших животных.



Поддерживать высокий темп работы позволяет ускоритель выброса. Мощный поток измельченной массы

исключительно плотно заполняет кузова транспортных средств, обеспечивая максимальное использование их объёма и сокращая количество рейсов на отвозке.

Беспрепятственная загрузка массы

Силосопровод с углом поворота 210° позволяет избежать сложного маневрирования. Конструкция силосопровода разработана таким образом, чтобы поток кормовой массы направлялся по оптимальной дуге и на его транспортировку потреблялось минимальное количество энергии. Замена при необходимости не всего силосопровода, а только легкосъёмных пластин в его основании – ещё один резерв сокращения эксплуатационных затрат.

Дополнительные возможности и полезные опции

Повышение сохранности кормов и питательных веществ в них гарантирует система дозированного внесения консервантов, входящая в серийную комплектацию комбайна FS80. Биоконсерванты вносятся в измельченную массу из дополнительного бака объёмом 300 литров методом пневмораспыления, при этом контроль за расходом консервантов осуществляется автоматически.

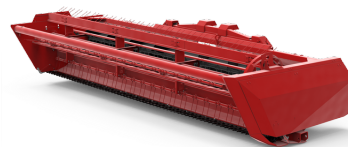
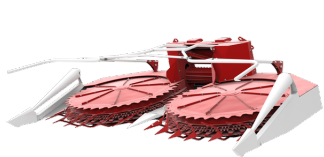
Опционально у Вас есть возможность оснастить комбайн такими полезными системами, как:

- система удаленного мониторинга параметров и режимов работы комбайна **HARVEST HUB**
- автоматическая централизованная система смазки **ALS-SYSTEM**.

Система HARVEST HUB позволяет в режиме реального времени удалённо следить за параметрами и режимами работы комбайна с возможностью сохранения данных на сервере, что оптимизирует для Вас эксплуатацию техники.

Автоматическая централизованная система смазки ALS-SYSTEM, установленная на комбайне FS80, даёт Вам возможность эффективно использовать рабочее время, сокращая количество простоев и время на техобслуживание.

Заготовка всех видов кормовых культур



Адаптеры, с которыми работает комбайн FS80, создают необходимые условия для высокой производительности и качественного измельчения: роторная жатка подаёт стебли кукурузы точно по направлению продольной оси питающего аппарата, а подборщик благодаря своей конструкции обеспечивает кратчайший путь подбираемой массы к вальцам.

При работе FS80 с подборщиком с копирующими колёсами рельеф поля копируется точно и без повреждения корневой системы растений. Конструкция подборщика обеспечивает кратчайший путь массы к питающему аппарату, повышая стабильность подбора. Подбирающее устройство расположено компактно под шнеком, поэтому при реверсе вальцев питающего аппарата масса удаляется прямо на поле. При этом дополнительная очистка не требуется.

Применение в комбайне FS80 жаток для трав с системой копирования рельефа поля и установкой высоты среза гарантирует одинаково ровный срез. Обгонная муфта шкива привода мотовила предотвращает повреждение мотовила при обратном вращении шнека.

Роторная жатка для уборки грубостебельных культур врезается в массив кукурузы, срезая стебли чисто и на одинаковой высоте. Стебли подаются к питающему аппарату только нижней частью. Это позволяет полностью избежать потерь початков, оставляя за машиной идеально убранное поле. На уборке кукурузы восковой спелости с твёрдыми стеблями и початками качество среза и равномерность подачи срезанной массы по-прежнему остаются стабильными.

Модель	FS80
Двигатель	
Производитель / марка	ЯМЗ 65856 ТМЗ 8486
Мощность, кВт / л.с.	331 / 450 331 / 450
Рабочий объём, л	14,86 / 17,24
Количество и расположение цилиндров	V8
Ёмкость топливного бака, л	740
Питающий аппарат	
Ширина, мм	770
Число вальцев, шт	4
Металлодетектор, камнедетектор	•
Измельчающий аппарат	
Тип	барабанный
Ширина измельчающего барабана, мм	780
Диаметр измельчающего барабана, мм	630
Частота вращения барабана, об/мин	1 200
Число ножей на барабанае, шт	40
Варианты установки ножей, шт	20 / 40
Длина резки, мм	6-40
Изменение длины резки	из кабины
Система заточки ножей	автоматическая из кабины
Доизмельчитель	вальцевого / дискового типа
Силосопровод	
Угол поворота силосопровода, °	210
Высота загрузки, мм	4 800
Ёмкость бака для консервантов, л	300
Кабина	
COMFORT CAB	•
Автоматическая централизованная система смазки ALS-SYSTEM	○
Ходовая часть	
Рабочая скорость движения, км/ч	12
Транспортная скорость движения, км/ч	20

Габаритные размеры и масса комбайна без адаптера	
Длина / ширина / высота, мм	6 850 / 3 400 / 4 000
Масса, кг	11 000
Адаптеры	
Жатка для грубостебельных культур GERION, м	4,5
Подборщик ARGEST, м	3,0; 3,8
Травяная жатка MEGAS, м	5,0

- серийно / ○ опция.

По вопросам продаж и поддержки обращайтесь:

Алматы (7273)495-231
Ангарск (3955)60-70-56
Архангельск (8182)63-90-72
Астрахань (8512)99-46-04
Барнаул (3852)73-04-60
Белгород (4722)40-23-64
Благовещенск (4162)22-76-07
Брянск (4832)59-03-52
Владивосток (423)249-28-31
Владикавказ (8672)28-90-48
Владимир (4922)49-43-18
Волгоград (844)278-03-48
Вологда (8172)26-41-59
Воронеж (473)204-51-73
Екатеринбург (343)384-55-89
Иваново (4932)77-34-06
Ижевск (3412)26-03-58
Иркутск (395)279-98-46
Казань (843)206-01-48
Россия +7(495)268-04-70

Калининград (4012)72-03-81
Калуга (4842)92-23-67
Кемерово (3842)65-04-62
Киров (8332)68-02-04
Коломна (4966)23-41-49
Кострома (4942)77-07-48
Краснодар (861)203-40-90
Красноярск (391)204-63-61
Курск (4712)77-13-04
Курган (3522)50-90-47
Липецк (4742)52-20-81
Магнитогорск (3519)55-03-13
Москва (495)268-04-70
Мурманск (8152)59-64-93
Набережные Челны (8552)20-53-41
Нижний Новгород (831)429-08-12
Новокузнецк (3843)20-46-81
Ноябрьск (3496)41-32-12
Новосибирск (383)227-86-73
Киргизия +996(312)-96-26-47

Омск (3812)21-46-40
Орел (4862)44-53-42
Оренбург (3532)37-68-04
Пенза (8412)22-31-16
Петрозаводск (8142)55-98-37
Псков (8112)59-10-37
Пермь (342)205-81-47
Ростов-на-Дону (863)308-18-15
Рязань (4912)46-61-64
Самара (846)206-03-16
Саранск (8342)22-96-24
Санкт-Петербург (812)309-46-40
Саратов (845)249-38-78
Севастополь (8692)22-31-93
Симферополь (3652)67-13-56
Смоленск (4812)29-41-54
Сочи (862)225-72-31
Ставрополь (8652)20-65-13
Сургут (3462)77-98-35
Казахстан +7(7172)727-132

Сыктывкар (8212)25-95-17
Тамбов (4752)50-40-97
Тверь (4822)63-31-35
Тольятти (8482)63-91-07
Томск (3822)98-41-53
Тула (4872)33-79-87
Тюмень (3452)66-21-18
Ульяновск (8422)24-23-59
Улан-Удэ (3012)59-97-51
Уфа (347)229-48-12
Хабаровск (4212)92-98-04
Чебоксары (8352)28-53-07
Челябинск (351)202-03-61
Череповец (8202)49-02-64
Чита (3022)38-34-83
Якутск (4112)23-90-97
Ярославль (4852)69-52-93